

## 5. Erfahrungsaustausch Überregionaler Leihverkehr

# Arbeitsabläufe in der verbundübergreifenden Fernleihe

Regina Willwerth  
Verbundzentrale des GBV (VZG)

SUB und VZG, Göttingen, 10. November 2015

Diese Präsentation ist unvollständig ohne den begleitenden mündlichen Vortrag.

## Zur Einstimmung ... Resource Sharing

- [YouTube](#)
- Facebook
  - [Google Books](#)
  - [Internet Archive](#)
- Google
  - [Twitter](#)
- Google+
  - [Reddit](#)
- [Pirate University](#)

## Überblick

- Automatische Verfügbarkeitsprüfung
- Freie Bestellungen und Vormerkungen
- Elektronische Zeitschriften
- Bestellnummern
- Kosteninformation
- Quittierungen

# Automatische Verfügbarkeitsprüfung im GBV

The screenshot shows a web browser displaying the 'Document Availability Information' page. The page title is 'Document Availability Information' and it provides details about a DAUA response. The institution is 'Staats- und Universitätsbibliothek Bremen'. The document ID is 'http://nbn-resolving.org/urn:nbn:de:hbz:5:1-63884-p0011-9'. The availability table below shows the following data:

| document                                                  | location                                                                 | item                                                                         | loan                        | presentation         | interloan                                    | open access |
|-----------------------------------------------------------|--------------------------------------------------------------------------|------------------------------------------------------------------------------|-----------------------------|----------------------|----------------------------------------------|-------------|
| http://nbn-resolving.org/urn:nbn:de:hbz:5:1-63884-p0011-9 | Bremen SuJB<br>http://nbn-resolving.org/urn:nbn:de:hbz:5:1-63884-p0011-9 | d1 reg 920/123b<br>http://nbn-resolving.org/urn:nbn:de:hbz:5:1-63884-p0011-9 | unavailable                 | available            | unavailable                                  |             |
|                                                           | Bremen SuJB<br>http://nbn-resolving.org/urn:nbn:de:hbz:5:1-63884-p0011-9 | a reg 920/123<br>http://nbn-resolving.org/urn:nbn:de:hbz:5:1-63884-p0011-9   | available                   | available            | available                                    |             |
|                                                           | Bremen SuJB<br>http://nbn-resolving.org/urn:nbn:de:hbz:5:1-63884-p0011-9 | h reg 920/123a<br>http://nbn-resolving.org/urn:nbn:de:hbz:5:1-63884-p0011-9  | available<br>mit Zustimmung | available            | available<br>Fernleihsbeschränkungen möglich |             |
|                                                           | Bremen SuJB<br>http://nbn-resolving.org/urn:nbn:de:hbz:5:1-63884-p0011-9 | ts 1501<br>http://nbn-resolving.org/urn:nbn:de:hbz:5:1-63884-p0011-9         | unavailable                 | available<br>unknown | unavailable                                  |             |

The XML source of this document is also displayed, showing the DAUA response structure with details for each item and its availability services.

- Start im Dezember 2013
- Sukzessive Einbeziehung weiterer Bibliotheken
- Anzahl der teilnehmenden Bibliotheken aktuell
  - 47 (77 Standorte)
- Voraussetzung sind LBS-Module OPAC und OUS
- Kein integraler Bestandteil der Bibliothekssoftware
  - „Einfache“ Abfrage gegen den OPAC
- Bestellungen auf ausgeliehene Exemplare werden automatisch negativ quittiert
  - "derzeit nicht verfügbar (ausgeliehen o.a.) [V]"
- Vormerkfunktion verbundintern

- Statistische Auswertung 2. Halbjahr 2015:
  - 43 % von allen negativ quittierten Leihbestellungen
  - 62 % von mit „ausgeliehenen“ quittierten Leihbestellungen
  - 33 % von allen negativ quittierten Bestellungen (Leihe und Kopie)
- Durchschnittliche Bearbeitungszeit hat sich gegenüber dem 1. Halbjahr 2014 nahezu um einen Tag verkürzt

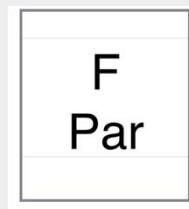
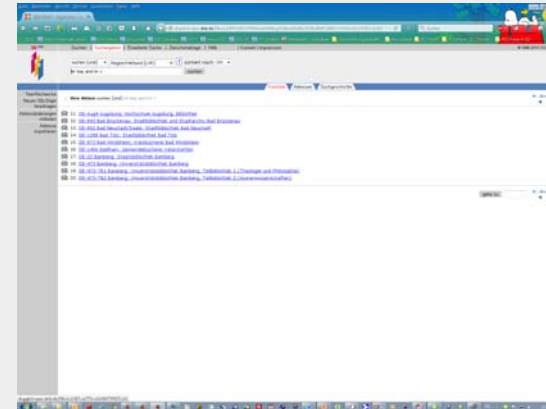
## Freie Bestellungen und Vormerkungen

| Verbund       | Start        | Bestellungen      | Dienste       |
|---------------|--------------|-------------------|---------------|
| HeBIS nehmend | Februar 2015 | 177 ( 68 negativ) | Blanko und VM |
| BVB nehmend   | Mai 2015     | 363 (140 negativ) | Blanko und VM |
| SWB nehmend   | August 2015  | 130 ( 46 negativ) | VM            |
| KOBV nehmend  | ?            | -                 | -             |
| hbz nehmend   | ?            | -                 | -             |

| Verbund      | Start        | Bestellungen    | Dienste       |
|--------------|--------------|-----------------|---------------|
| HeBIS gebend | Februar 2015 | 30 (15 negativ) | Blanko und VM |
| BVB gebend   | Mai 2015     | 38 (14 negativ) | Blanko und VM |
| SWB gebend   | August 2015  | 34 (16 negativ) | Blanko und VM |
| KOBV gebend  | ?            | -               | -             |
| Hbz gebend   | ?            | -               | -             |

# Praxisfragen und Erfahrungen

- Ermittlung von Lieferbibliotheken



- Bestellungen ohne Angabe von Signaturen

- Erfolgserlebnisse



- Vormerkungen





## Elektronische Zeitschriften (eILL)

- Start der Pilotphase im Dezember 2014
- Derzeit aktive Teilnehmer im GBV:
  - SUB Hamburg (427 / 59 )
  - FH Kiel (22 / 1)
  - SUB Göttingen (113 / 3)
  - MHH Hannover (61 / 1)
  - UB Braunschweig (45 / 3)
  - UB Lüneburg (23 / 13)
- Weitere Kandidaten in Vorbereitung
- Workflows noch wenig automatisiert
- Bestellungen derzeit nur möglich über die WinIBW für Bibliotheksbeschäftigte

## Voraussetzungen für die aktive Teilnahme im GBV

| Wer        | Was                                                                                                                                               |
|------------|---------------------------------------------------------------------------------------------------------------------------------------------------|
| Bibliothek | Erfassen der Fernleihinformationen aus den Lizenzverträgen in der EZB (für EZB-Teilnehmer)<br>Hier muss noch Überzeugungsarbeit geleistet werden. |
| VZG        | Konvertieren und Importieren der EZB-Daten in den GVK                                                                                             |
| VZG        | Konfiguration der Bibliothek im Fernleihsystem                                                                                                    |
| VZG        | Konfiguration der MyBib eDoc-Instanz (für MyBib eDoc-Bibliotheken)                                                                                |



## Datenformat EZB - GVK

Fernleihrelevanz:  ▾

Elektronische Übertragung zwischen den Bibliotheken ausgeschlossen

nur im Inland

- 4802 Papierkopie an Endbenutzer
- 4802 Nur im Inland
- 4802 Elektronische Übertragung zwischen den Bibliotheken ausgeschlossen, nur Papierkopie möglich
- 7100 960/5555# @ s
- 7120 /v22/b2014-

## eILL verbundübergreifend

| Bestellt bei | BVB       | BSZ       | GBV           | hbz | HeBIS | KOBV |
|--------------|-----------|-----------|---------------|-----|-------|------|
| BVB          | produktiv | produktiv | produktiv (P) |     |       |      |
| BSZ          | produktiv | produktiv | Produktiv (P) |     |       |      |
| GBV          | produktiv |           | Produktiv (P) |     |       |      |
| hbz          | produktiv |           | Produktiv (P) |     |       |      |
| HeBIS        | produktiv |           |               |     |       |      |
| KOBV         | produktiv |           |               |     |       |      |

## Praxisfragen und Erfahrungen

- Welche Verbände bekommen Bestellungen aus dem GBV?
  - Quittierungen aus dem BVB bezügl. freier eJournals



- Umwandlung in graphische Dateien – welcher Verbund macht das?



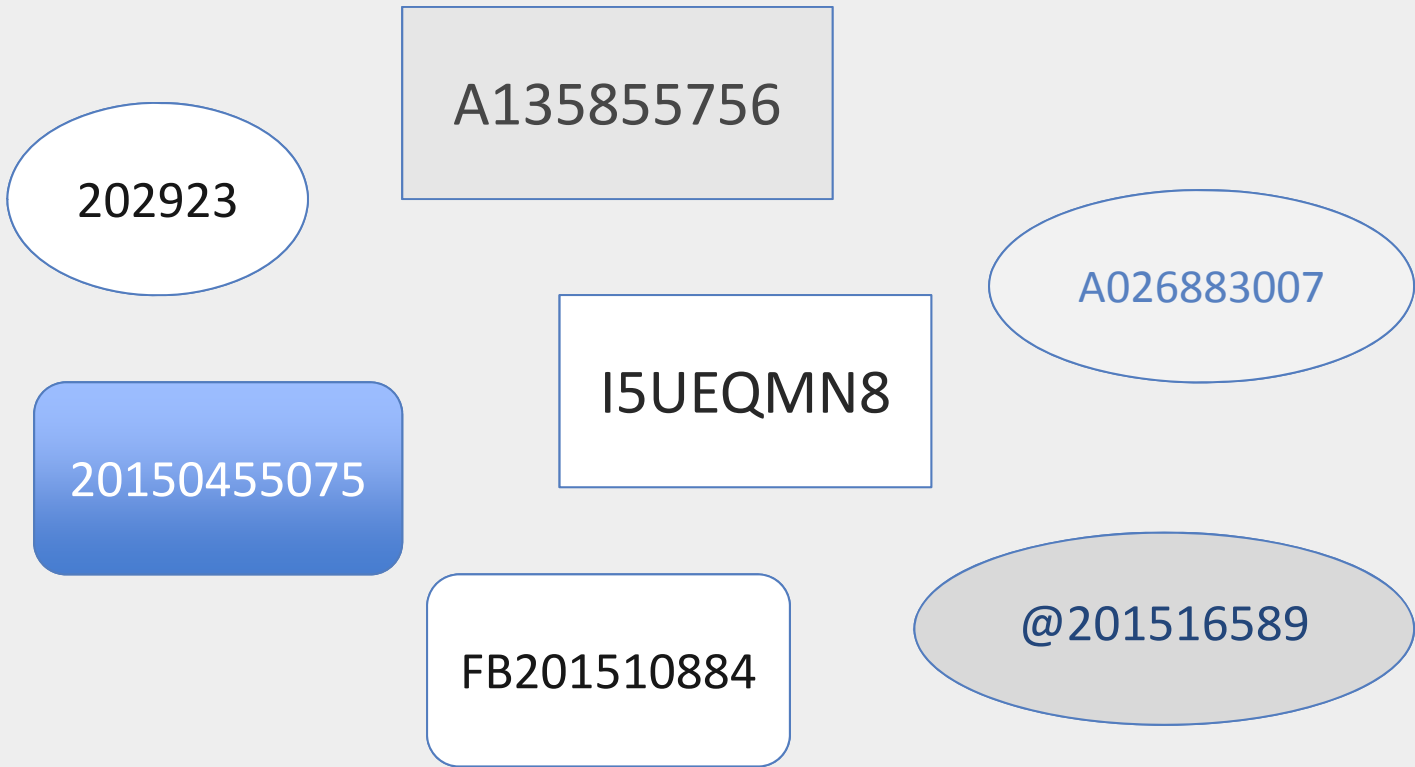
- Lieferungen aus eJournal vs. Printausgabe



- Erfolgserlebnisse



# Bestellnummern



## Praxisfragen und Erfahrungen

- Leihschein, Deckblätter, Begleitschreiben
- GBV gibt aus auf Leihschein, Deckblatt, Begleitschreiben
  - Bestell-Nr.: A-Nummer GBV (+ als Barcode)
  - lok.Nr.: Bestellnummer des Partnerverbundes
    - HeBIS: A-Nummer
    - ZFLS: PFL-Nr.
    - Medea hbz: TAN
- Leihschein, Deckblätter, Begleitschreiben anderer Verbände
  - A-Nummer GBV immer vorhanden
  - Bestellnummern des anderen Verbundes
- Mahnungsschreiben

## Kosteninformation

| Verbund       | via WinIBW      | via GSO                                                                                                                            |
|---------------|-----------------|------------------------------------------------------------------------------------------------------------------------------------|
| BVB erhält    | maximum-cost: 8 | del-notes: 0 / 8 max-cost – maximum-cost: 0 / 8                                                                                    |
| hbz erhält    | maximum-cost: 8 | del-notes: 0 / 8 max-cost – maximum-cost: 0 /                                                                                      |
| HeBIS erhält  | maximum-cost: 8 | del-notes: 0 / 8 max-cost - maximum-cost: 0 / 8                                                                                    |
| KOBV erhält   | maximum-cost: 8 | del-notes: 0 / 8 max-cost - maximum-cost: 0 / 8                                                                                    |
| SWB erhält    | maximum-cost: 8 | del-notes: 0 / 8 EUR max-cost/ maximum-cost: 0 / 8                                                                                 |
| alle erhalten |                 | del-notes: 0 / 8 EUR max-cost/  <br><b>Mehrkosten bis max.: 0 / 8 EUR  </b><br>maximum-cost: 0 / 8<br>wenn via Doctor-Doc-Formular |



## Kosteninformation

| Verbund       | Feld                 | Besonderheit                                                                                     |
|---------------|----------------------|--------------------------------------------------------------------------------------------------|
| BVB liefert   | maximum-cost: 0 / 10 |                                                                                                  |
| hbz liefert   | maximum-cost: 0 / 8  | zusätzlich<br>requester-note:<br>Kosteninformation: (...)<br>del-notes: Kosteninformation: (...) |
| HeBIS liefert | maximum-cost: 0 / 8  |                                                                                                  |
| KOBV liefert  | maximum-cost: 0 / 8  |                                                                                                  |
| KOBV+ liefert | maximum-cost: 0 / 8  | maximum-cost: ohne Angabe                                                                        |
| SWB liefert   | maximum-cost: 0 / 8  | maximum-cost: ohne Angabe<br>alternativ (?):<br>del-notes: Maximalgebuehr: (...)                 |

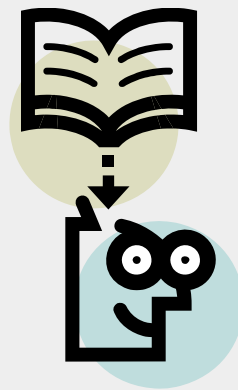
## Praxisfragen und Erfahrungen

- Gibt es noch widersprüchliche Angaben in den Bestelldaten?
- 20 Seiten, 40 Seiten ... ?

## Quittierungen: Missverständnisse und (Un)Möglichkeiten

- Unterschiedliche Begrifflichkeiten
  - z.B. „Shipped-Meldung stornieren“
- Quittierungen nachträglich ändern
  - positiv → negativ
- shipped- oder answer-messages erneut an Partnerverbund übermitteln bzw. aus Partnerverbund einspielen





Danke fürs Zuhören